



Fjernvarme i Gørlev

Projektchef Brian Puggaard Thomsen

Borgermøde den 31. marts 2022



Varmeværkernes eget rådgivende ingeniørfirma

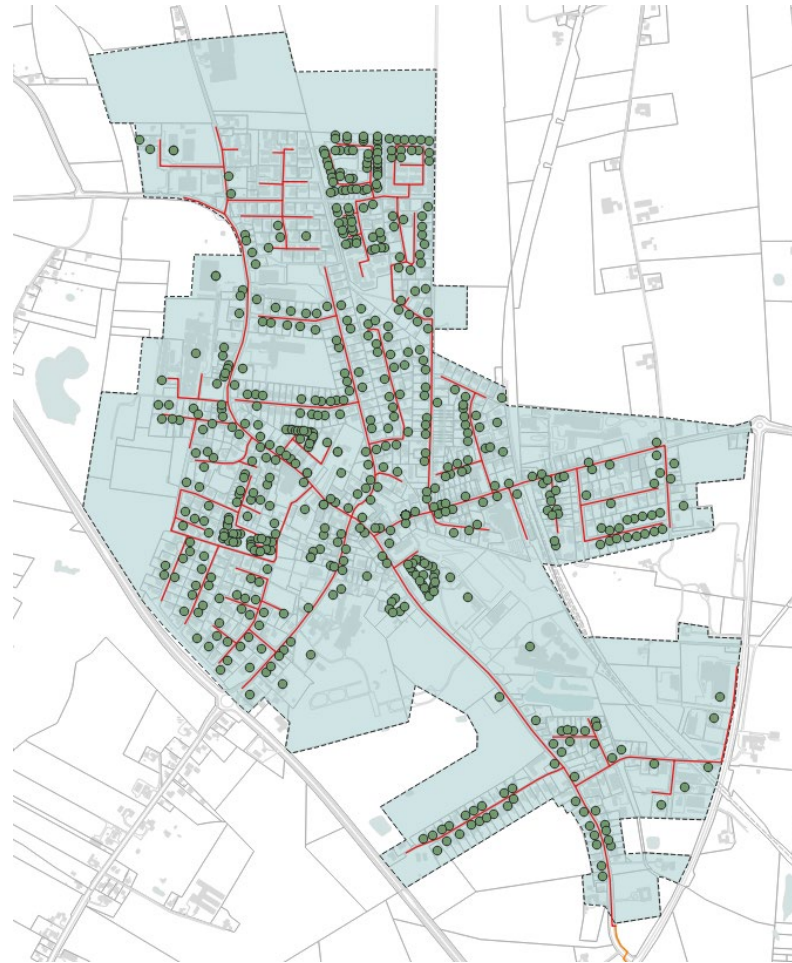
www.dfp.dk



Præsentation af DFP

- Rådgivende Ingeniørfirma
- Ca. 20 ansatte
- Ca. 100 andelshavere





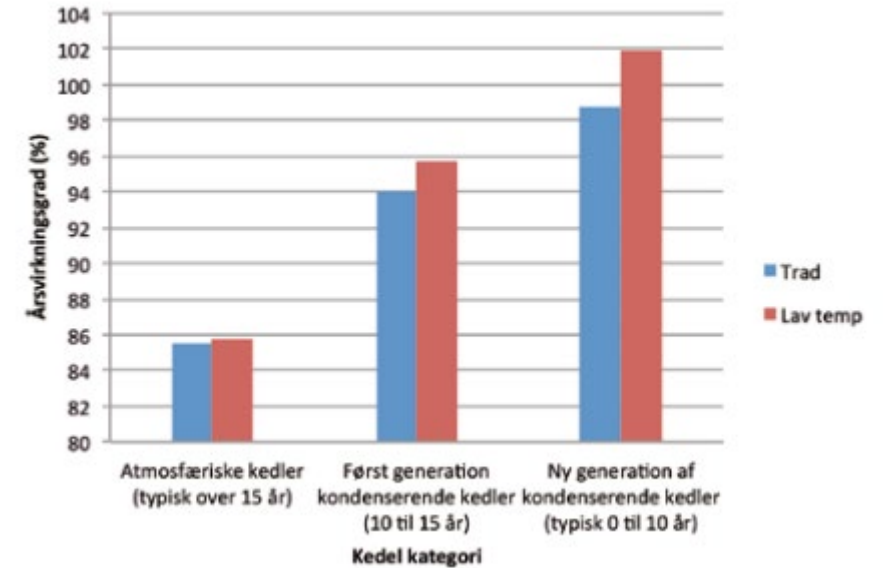
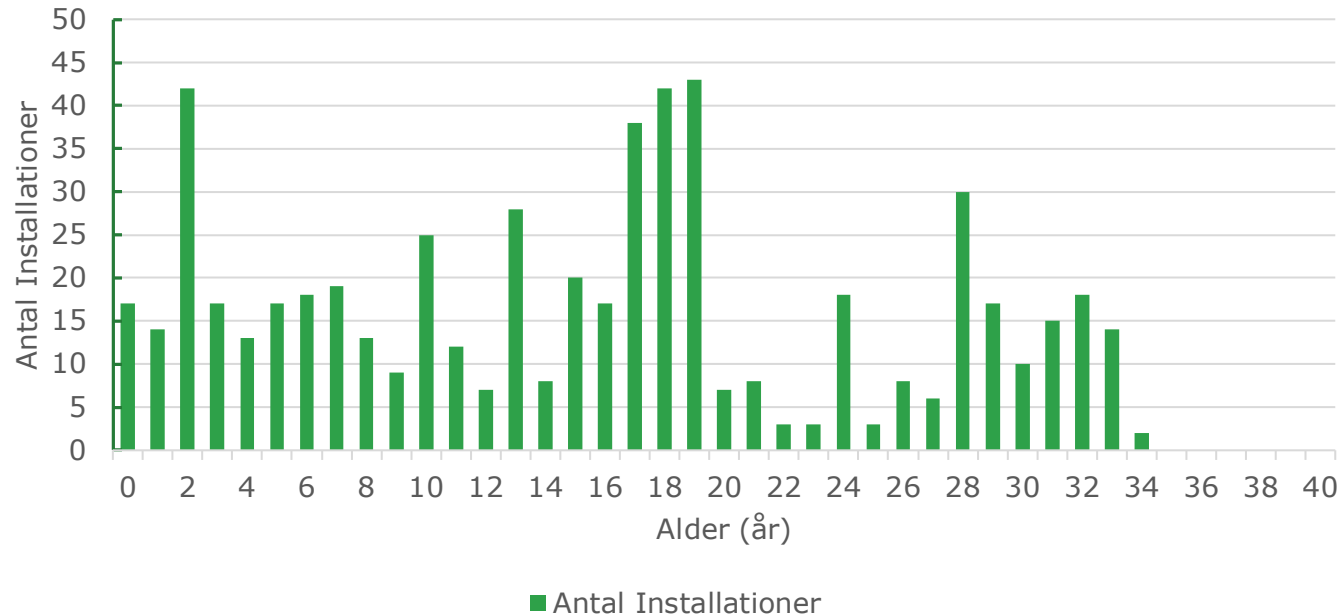


Varmegrundlag

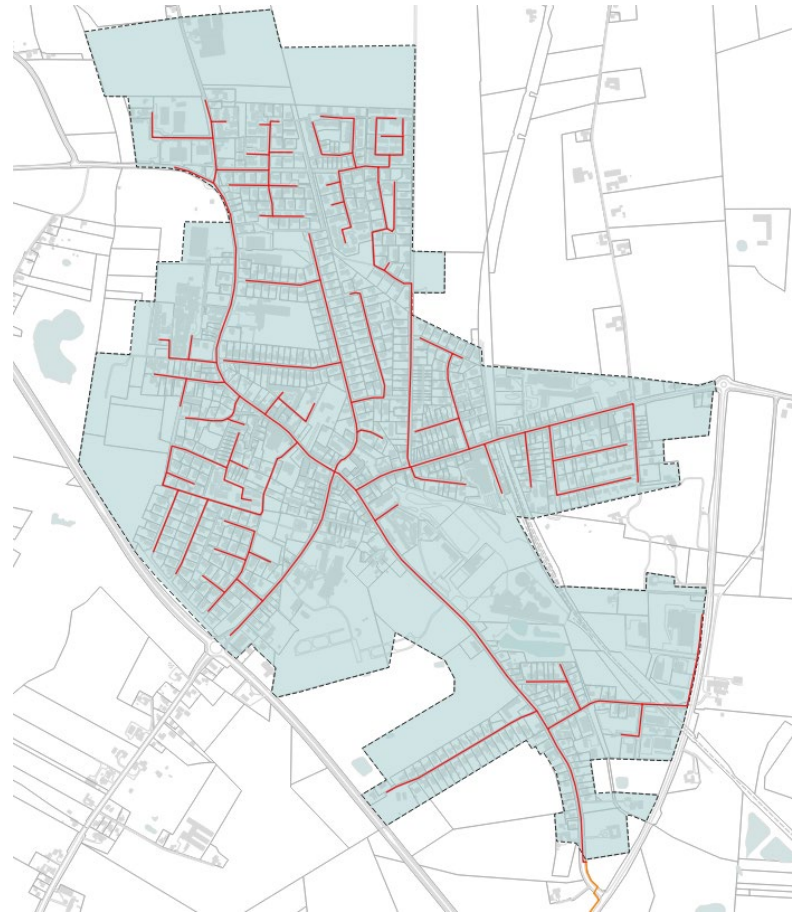
- 1210 matrikler
 - 581 Naturgasopvarmet – 15,5 MWh/år (ekskl. 15 storkunder)
 - 629 Anden opvarmning
 - 314 antages at have oliefyr – 15,5 MWh/år
- 895 er opvarmet med fossilt brændsel.



Aldersfordeling



Kilde: Dansk Gasteknisk Center







Tilskudspulje – konvertering til fjernvarme

- Baseret på nødvendig tilslutningsandel i projektforslag
- 70% - 626 forbrugere.
- 20.000,- pr. forbruger
- 12,5 mio.



- Tilslutning til fjernvarme
 - Tilslutningsbidrag/investeringsbidrag/stikledning 51.000,- kr
 - Opsætning af fjernvarmeunit 25.000,- kr
 - Afpropning af naturgasstik 7.000,- kr
 - **I alt 83.000,- kr.**



DFP Betalingsmodeller

- "Gratis" tilslutning
 - Tilslutningen opkræves over en årrække, eks. 10 år
 - Fjernvarmeunit på abonnement
- "Traditionel" tilslutning
 - Tilslutningen opkræves ved etablering
 - Fjernvarmeunit installeres, ejes og vedligeholdes af forbrugeren
- Varmeforsyningsloven regulerer området





DFP

Årlig varmeudgift

Naturgas (Eksisterende installation)

- Køb af naturgas (15 kr./Nm³): 21.790 kr./år
- Drift og vedligehold: 1.900 kr./år
- **Samlet årlige omkostning: 23.690 kr./år**

Olie (Eksisterende installation)

- Køb af olie (14,5 kr./l): 26.441 kr./år
- Drift og vedligehold: 2.500 kr./år
- **Samlet årlige omkostning: 28.941 kr./år**

Fjernvarme (Ny installation)

- Variabelt bidrag: 9.688 kr./år
- Fast bidrag: 3.818 kr./år
- Målerleje: 313 kr./år
- **Samlet årlige omkostning: 13.819 kr./år**





DFP

Investeringsbehov

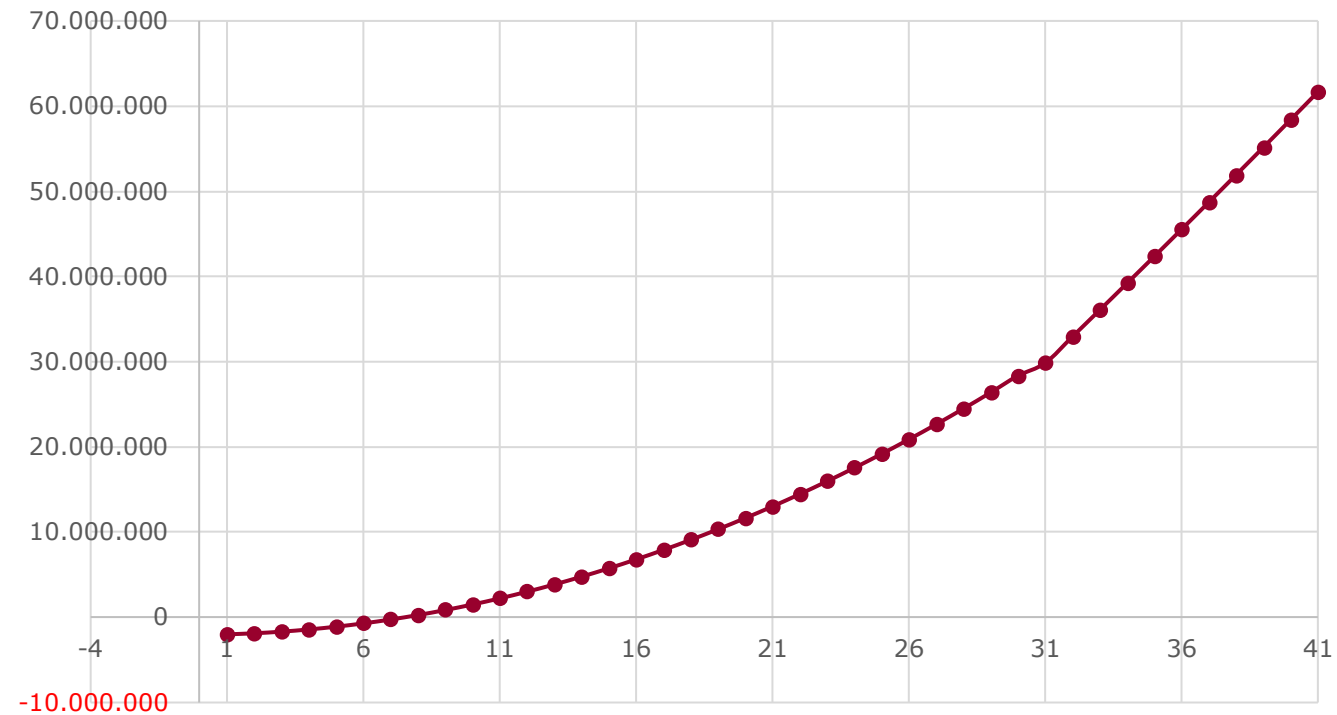
Ved fuld forbrugerbetaling ved tilslutning

• Elkedel og akkumuleringstank	10 mio
• Transmissionsledning til Høng (5 km)	20 mio
• Distributionsledninger	42 mio
• Pumper, shuntstationer m.m.	3 mio
• Projektering, udbud og byggeledelse	2,5 mio
• Samlet investering	77,5 mio

Ved "gratis" tilslutning (700 forbrugere)

• Ovennævnte investering	77,5 mio
• Tilslutningsbidrag/investeringsbidrag/stikledning	28,5 mio
• Fjernvarmeunits	14 mio
• Afpropning af gasstik	4 mio
• Samlet investering	124 mio





- Potentiale for fjernvarme med ca. 700 forbrugere
- Ved konvertering af storkunder bliver reduceres behovet for alm. forbrugere
- Brugerøkonomisk fordelagtigt
- Eventuel "gratis" tilslutning i en vis grad samt abonnement på unit



DFP

Videre arbejde

1. Borgergruppen skal samle tilstrækkelig opbakning til fjernvarmen
2. Kontakt storforbrugere for afklaring af potentiale
3. Udarbejdelse af mere detaljerede analyser og beregninger
4. Markedsføring og bindende tilslutningsaftaler
5. Projektforslag og ansøgning om tilskud
6. Detailprojektering, udbud og udførelse



